

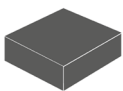
Bauobjekt	Tel. - Polier
Lieferadresse	Tel.
Bauunternehmer	Tel.
Architekt	Formular absenden  Formular drucken  Zurücksetzen
Ingenieur	
Lieferdatum	
Ausgefüllt durch	
Materialliste-Nr.	Plan-Nr.
Der Besteller	
Stempel und Unterschrift	Datum

Folgende Produkte werden hiermit bestellt:

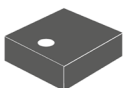
### DINBLOCK-DB, Bewehrte Deformationslager

mit verschiedenen Konfektionierungsstufen

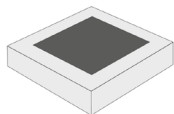
Elastomerkörper bewehrt



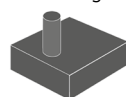
mit Bohrung



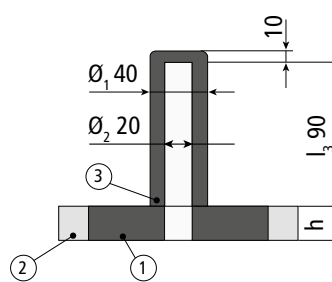
mit Weichschaumstoff konfektioniert



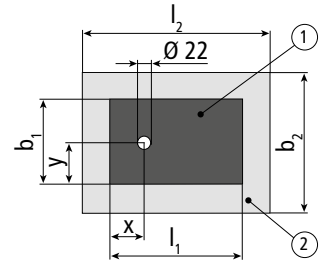
mit Dämmhülle für Sicherungsdorn



Schnitt



Grundriss



- ① *DINBLOCK-DB (Elastomerkörper mit Stahlplatten bewehrt)*
- ② *Weichschaumstoff ISOPE der Lagerdicke angepasst*
- ③ *Dämmhülle angeklebt*

Typ	Bemerkung	Einheit	Bestell-Menge
DINBLOCK-DB	Elastomerkörper: $l_1$ ..... mm, $b_1$ ..... mm, $h$ ..... mm mit Weichschaumstoff: $l_2$ ..... mm, $b_2$ ..... mm mit Bohrung $\varnothing$ 22 mm, Achsmasse: $x$ ..... mm, $y$ ..... mm mit Dämmhülle $\varnothing$ 20 / 40 mm, $l_3$ 90 mm, $l_3$ wählbar: ..... mm	Stk.	
DINBLOCK-DB	Elastomerkörper: $l_1$ ..... mm, $b_1$ ..... mm, $h$ ..... mm mit Weichschaumstoff: $l_2$ ..... mm, $b_2$ ..... mm mit Bohrung $\varnothing$ 22 mm, Achsmasse: $x$ ..... mm, $y$ ..... mm mit Dämmhülle $\varnothing$ 20 / 40 mm, $l_3$ 90 mm, $l_3$ wählbar: ..... mm	Stk.	
DINBLOCK-DB	Elastomerkörper: $l_1$ ..... mm, $b_1$ ..... mm, $h$ ..... mm mit Weichschaumstoff: $l_2$ ..... mm, $b_2$ ..... mm mit Bohrung $\varnothing$ 22 mm, Achsmasse: $x$ ..... mm, $y$ ..... mm mit Dämmhülle $\varnothing$ 20 / 40 mm, $l_3$ 90 mm, $l_3$ wählbar: ..... mm	Stk.	
DINBLOCK-DB	Elastomerkörper: $l_1$ ..... mm, $b_1$ ..... mm, $h$ ..... mm mit Weichschaumstoff: $l_2$ ..... mm, $b_2$ ..... mm mit Bohrung $\varnothing$ 22 mm, Achsmasse: $x$ ..... mm, $y$ ..... mm mit Dämmhülle $\varnothing$ 20 / 40 mm, $l_3$ 90 mm, $l_3$ wählbar: ..... mm	Stk.	

AUSGABE 02/2022 / mit Absenden dieser Bestellliste erklären Sie sich einverstanden mit unseren AGB und Datenschutzerklärung